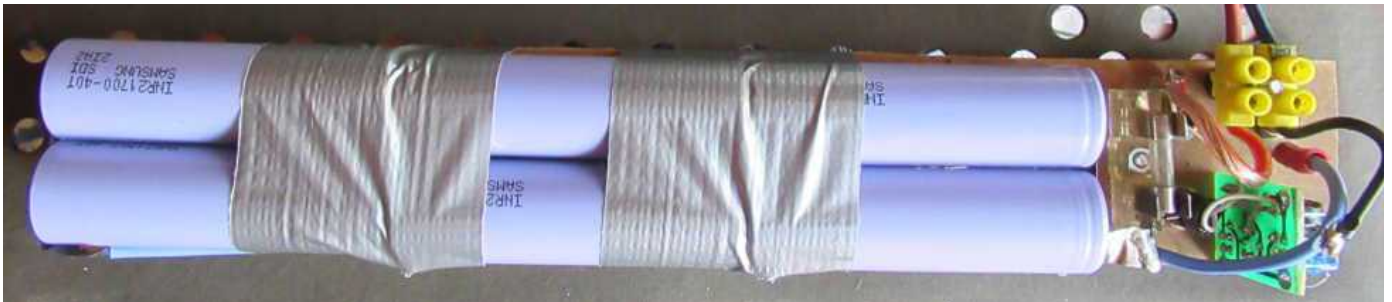
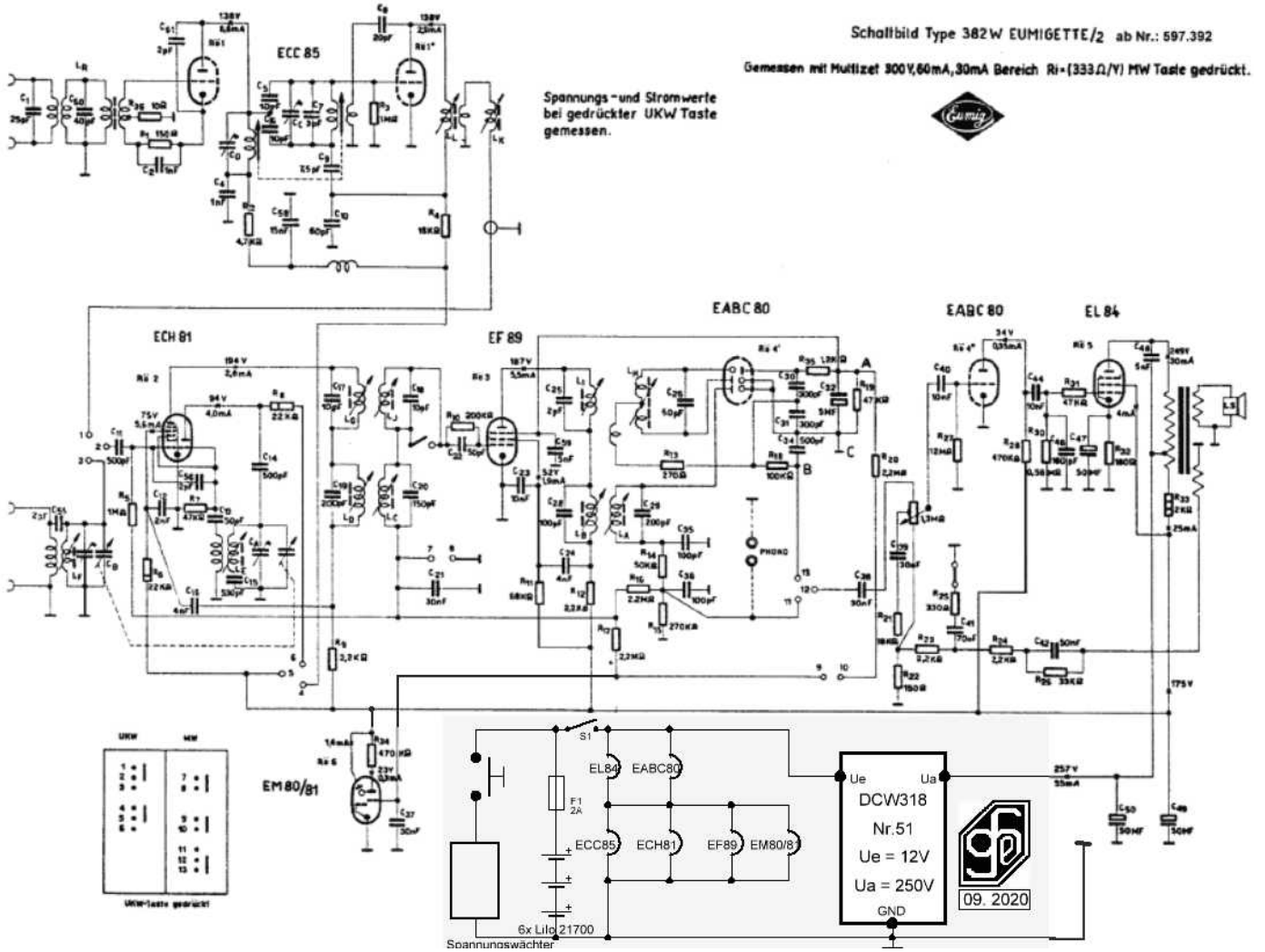


Im März 2024 wurde die Batterie-Eumigette neuerlich geändert. Die Versorgung durch den externen 12V-Bleiakku ist Geschichte. Die Stromversorgung erfolgt nun durch 6 Zellen je 2 parallel LiIo-Akkus 21700 (12V) Diese sind als Modul mit Sicherung, Spannungsüberwachung und Ladebuchsen innen auf der Radiorückwand mittels Flügelmuttern angebracht.



Version 1

im September 2020