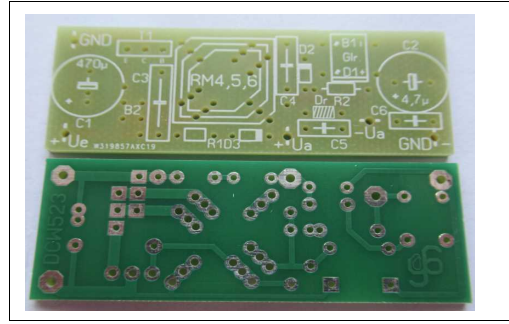


Bausatz Aufwärtswandler DCW523

- 1 Print DCW523 56 x 20mm.....1,40€
- 1 Satz Ferritrafo RM5 + Spule.....5,00€
- 1 Transistor BD140.....0,30€
- 2 Elko 470µ/25V + 4,7µ/350V.....0,80€
- 1 Diode UF4006.....0,10€
- 1 Brückengleichrichter 600V/1A..0,70€
- 1 Kühlblech 55 x 55mm.....0,50€
- 5 Lötösen + Schraube M3.....0,20€
- Summe.....9,30€**



Die Kondensatoren C3 und C4 sind im Bausatz nicht enthalten, weil deren günstigster Wert durch Versuch ermittelt wird.

Trafo nach Wunsch gewickelt:

- 1 Satz Schalenkerne RM5, RM6.....3,00€
- 1 Spulenkörper.....2,00€
- Wicklungsdraht prim. & sek.....3,00€
- Arbeitszeit.....15,00€
- Summe.....23,00€**



Wandler DCW523 betriebsbereit:

- Bausatz ohne Trafo.....4,30€
- Trafo fertig.....23,00€
- Arbeitszeit.....15,00€
- Summe.....42,30€**

- 2 Paare Ersatzkontaktknöpfe.....3,00€
- 4 Paare Ersatzkontaktknöpfe.....5,60€

Wird ein gewickelter Trafo oder fertiger Wandler bestellt, müssen folgende Daten bekannt gegeben werden: **Zweck des Wandlers:** künstliche Anodenbatterie oder anderes. Eingangsspannung U_e , Ausgangsspannung U_a , maximaler Ausgangsstrom I_a . Einweg- oder Brückengleichrichter.

Gehäuse für Anodenbatterien können nicht gefertigt werden. Ersatzkontaktknöpfe statt PP9 sind verfügbar. Die Ersatzkontaktknöpfe sind mit den press studs PP9 nicht kompatibel.

Bausätze sind verfügbar.

